

Ускоряване на енергийния преход в България: Пътна карта до 2050 г.

Мартин Владимиров
Директор
Енергетика и климат



Нов метод за моделиране на декарбонизация

Нива на амбиция при траекториите на декарбонизация във всеки секторен лост

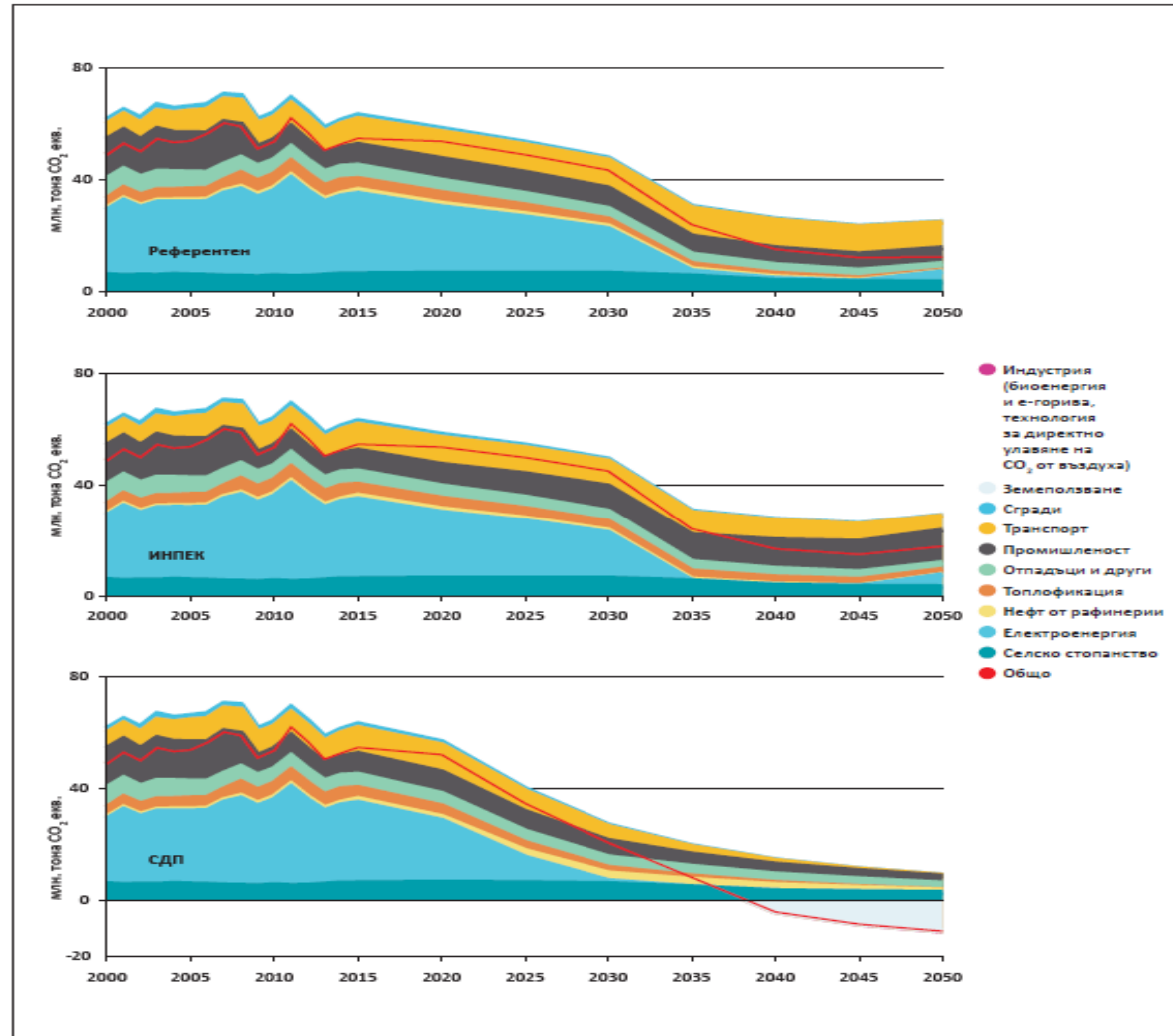
Ниво 1	Ниво 2	Ниво 3	Ниво 4
Настояща амбиция <ul style="list-style-type: none">• Екстраполация на историческите тенденции	Повишена амбиция <ul style="list-style-type: none">• По-широко използване на съществуващите технологии	Амбициозно <ul style="list-style-type: none">• Значителни усилия, основани на високото прилагане на наличните технологии	Трансформиращо <ul style="list-style-type: none">• Максимално изпълнение• Технологични иновации• Промени в начина на живот

Източник: CLIMACT.

Три сценария за декарбонизация

- Референтен (базов) сценарий
- Сценарий по ИНПЕК
- Сценарий за дългосрочен преход (сдп)

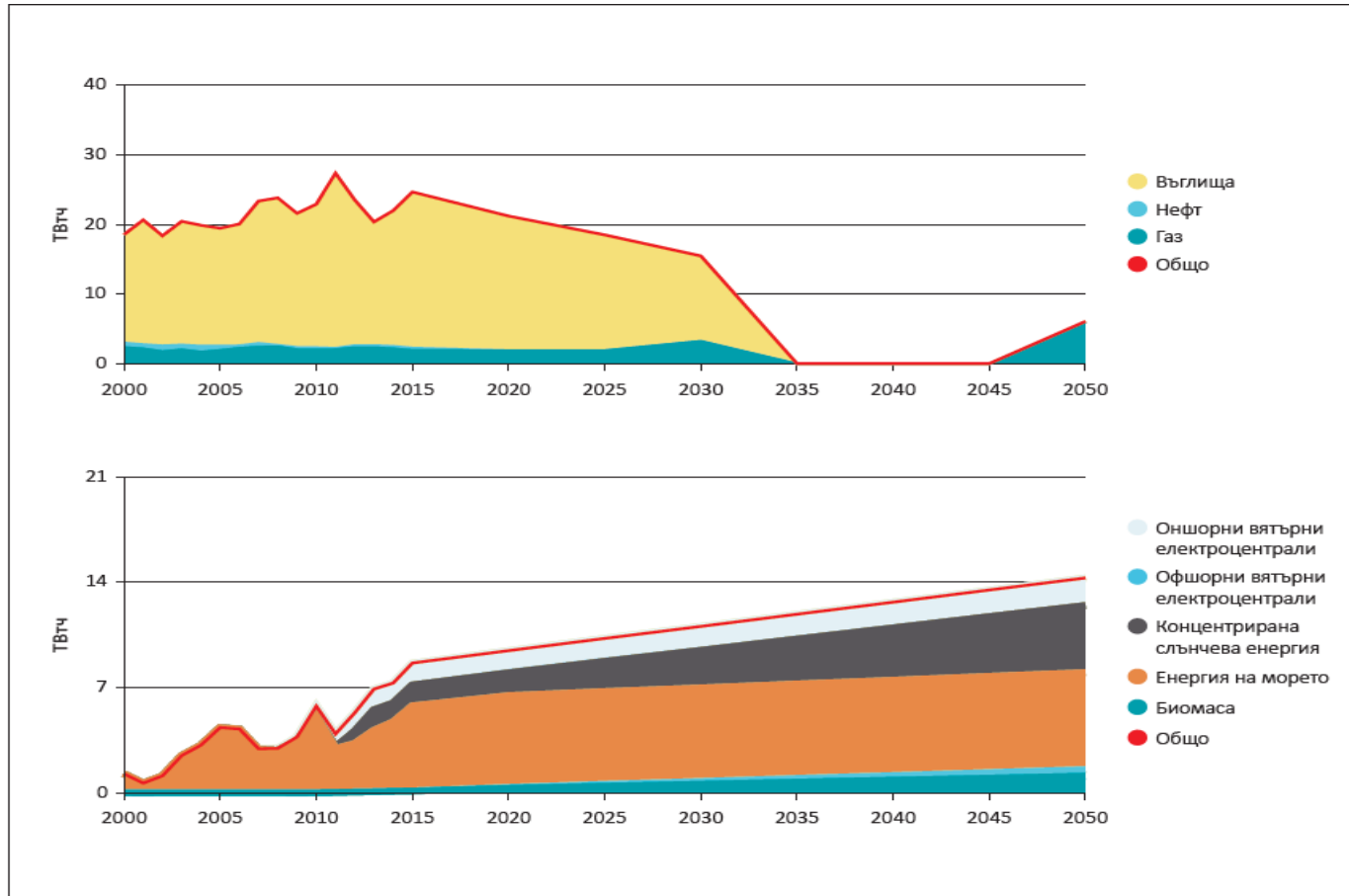
Пътеки за намаляване парниковите емисии до 2050 г.



Източник: Център за изследване на демокрацията въз основа на сценариите, разработени с помощта на Калкулатора.

Електроенергия

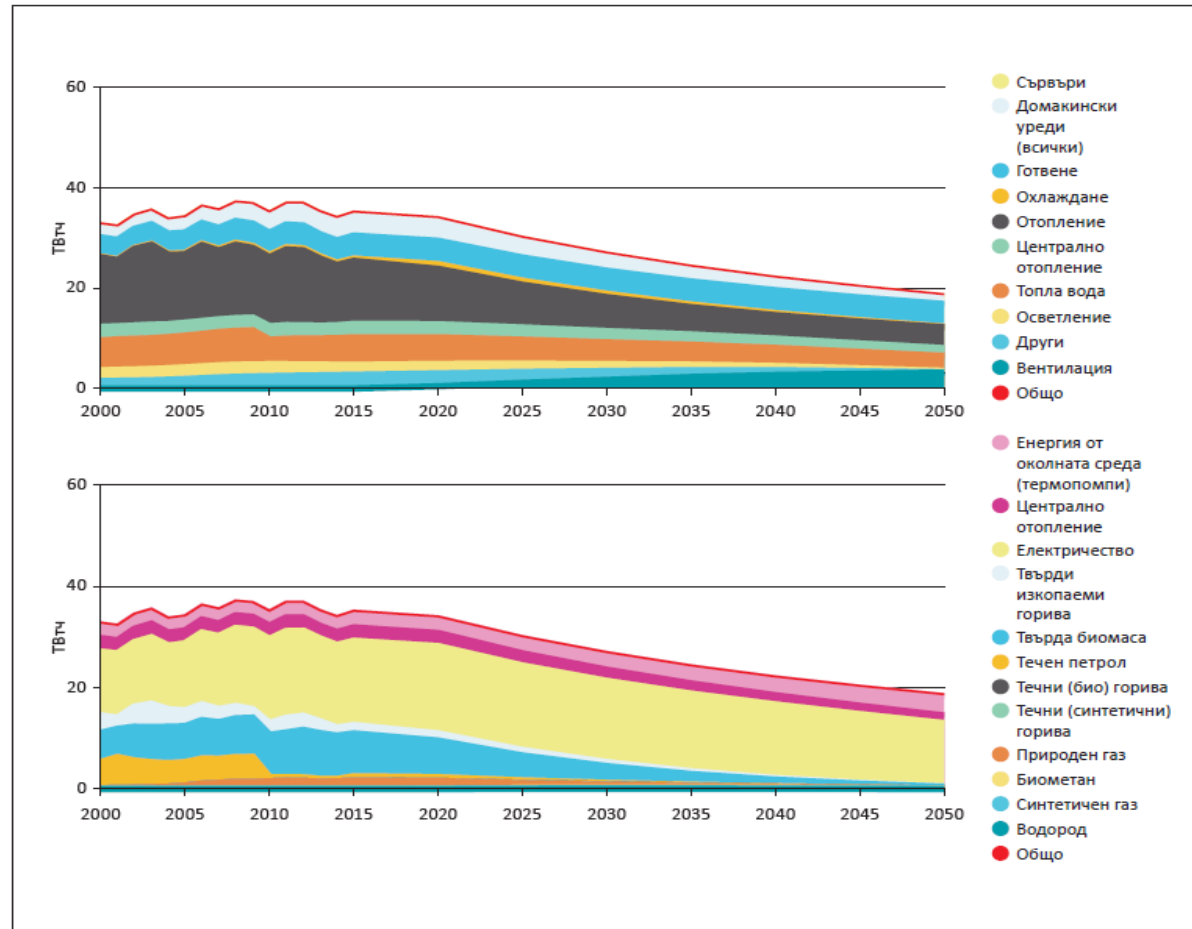
Преустановяване използването на изкопаеми горива и участие на ВЕИ в производството на електроенергия (ТВтч) - Сценарий по Интегрирания план (ИНПЕК)



Източник: Център за изследване на демокрацията въз основа на сценариите, разработени с помощта на Калкулатора.

Сгради

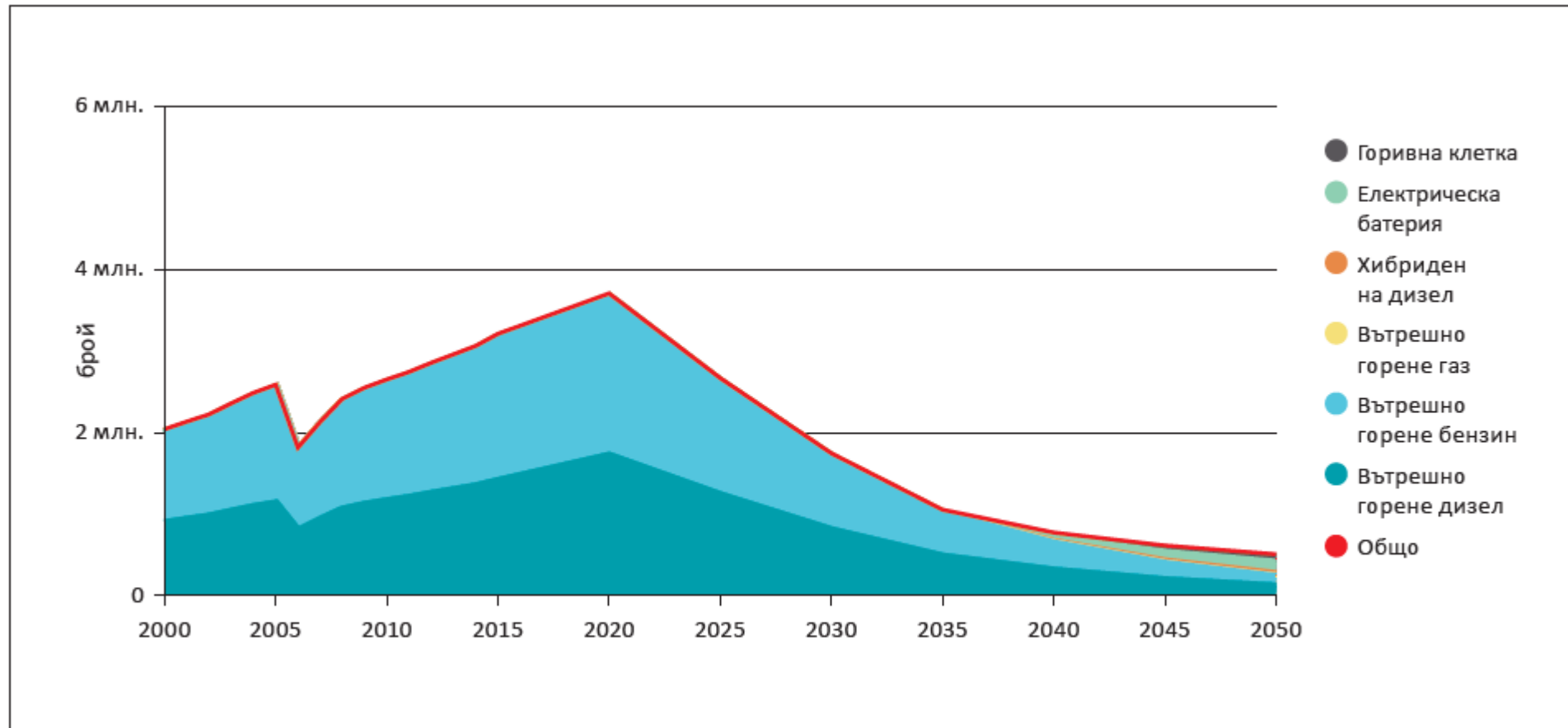
Търсене на енергия за крайно потребление в сградите а) по предназначение и б) по вид гориво - Сценарий за дългосрочен преход (ТВвтч)



Източник: Център за изследване на демокрацията въз основа на сценариите, разработени с помощта на Калкулатора.

Транспорт

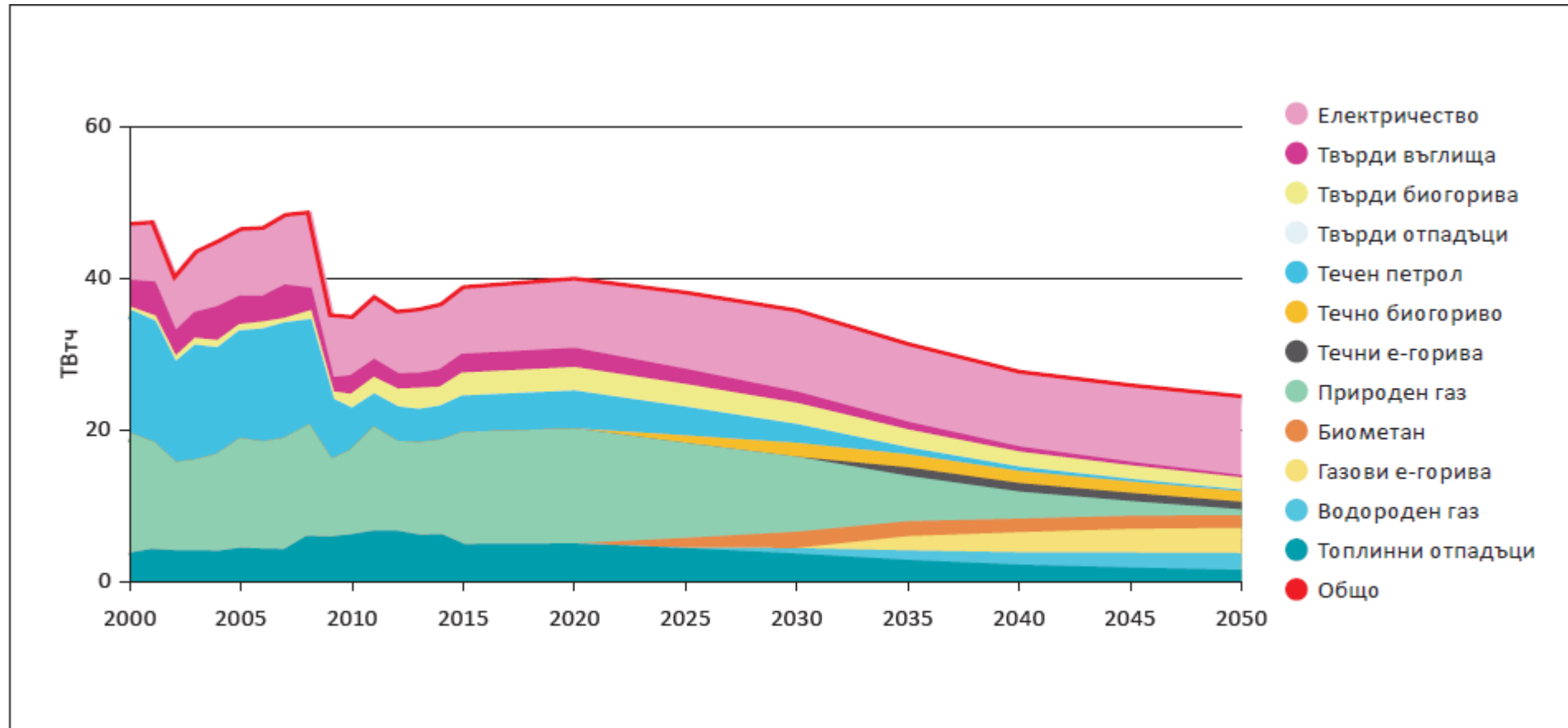
Промени в автомобилния парк по вид двигател на автомобил според Сценария за дългосрочен преход



Източник: Център за изследване на демокрацията въз основа на сценариите, разработени с помощта на Калкулатора.

Промисленост

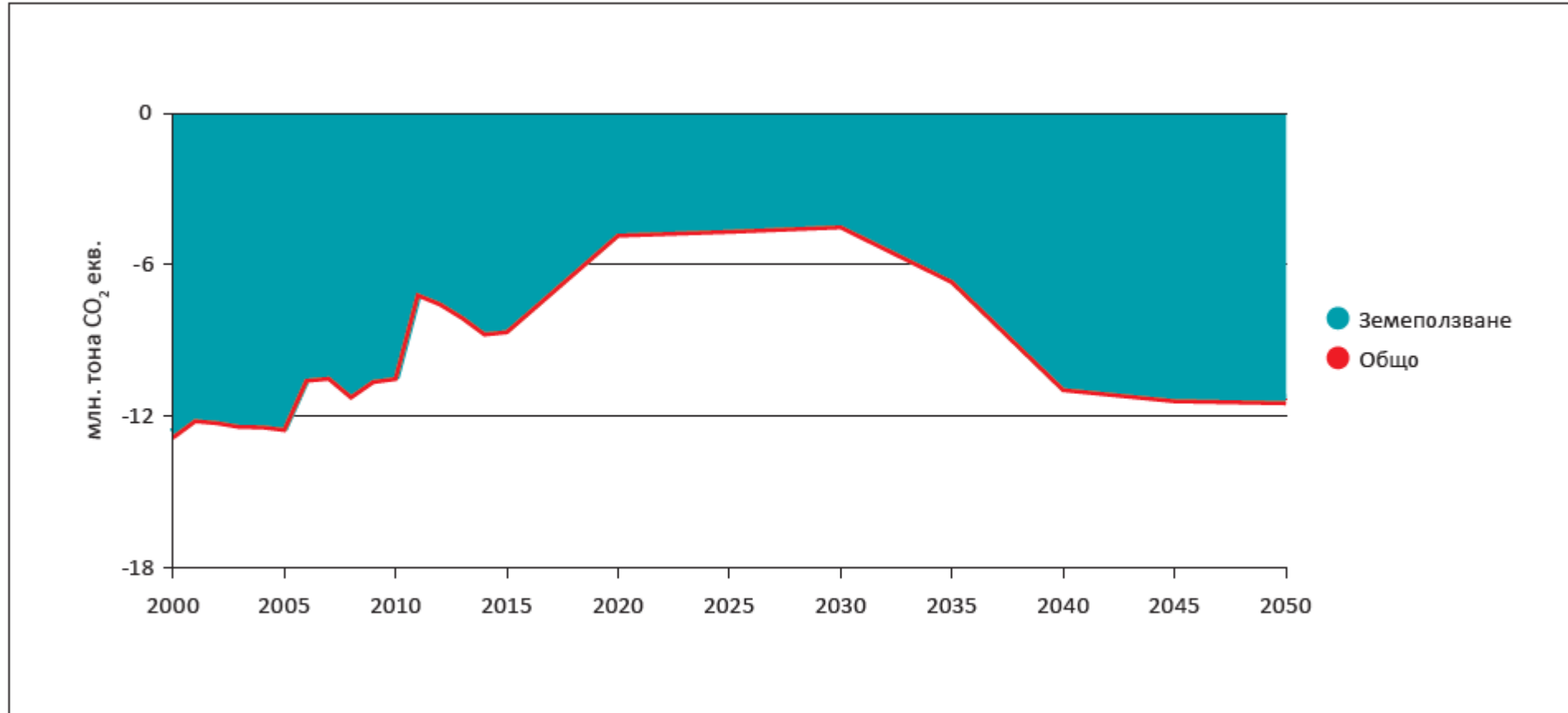
Потребление на енергия от горива в ТВтч (Сценарий за дългосрочен преход)



Източник: Център за изследване на демокрацията въз основа на сценариите, разработени с помощта на Калкулатора.

Земеделие, горско стопанство и земеползване

Емисии на парникови газове от горското стопанство и земеползването в сценария по Интегрирания план (ИНПЕК) млн. тона CO₂ екв.



Източник: Център за изследване на демокрацията въз основа на сценариите, разработени с помощта на Калкулатора.

Изводи

- Отключване на потенциала за електрификация, вкл. в транспорта
- Премахване на регулаторните пречки за частни ВЕИ инвестиции
- Максимизиране на улавянето на въглерода чрез оптимизирано земеползване
- Целенасочена стратегия за справяне с енергийната бедност
- Промяна на индивидуалните и колективните избори

Благодаря за вниманието!

www.csd.bg